

Vollautomatischer Horizontallaser FL 100 HA

Fully Automatic Horizontal Laser Level FL 100 HA



***Robust und leistungsstark
einfachste Bedienung - große Reichweite!***

***Robust and powerful
easy operation - large working range!***

Der leistungsstarke Horizontallaser für den täglichen Einsatz auf der Baustelle.

- Selbstnivellierend
- Abschaltung wenn ausserhalb des Selbstnivellierbereiches
- Einfachste Bedienung
- Für horizontale Nivellements
- Leistungsfähiger Akku
- Alternativ Betrieb mit Alkalinebatterien
- Großer Arbeitsbereich bis 650 m
- Staub- und wasserdicht

Zusätzliche Funktionen

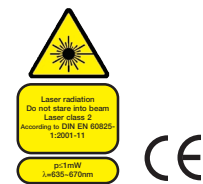
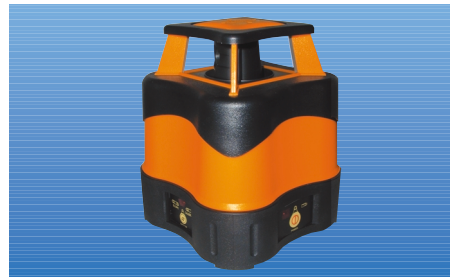
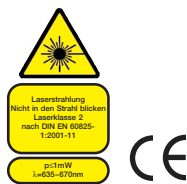
- TILT-Alarmfunktion (Abschaltung auch innerhalb des Selbstnivellierbereiches zur Vermeidung eines Höhenversatzes)
- Manuelle Neigung in beiden Achsen (X und Y) bis $\pm 5^\circ$ (9%)

Lieferumfang

- Empfänger FR 44 mit Halteklammer für Nivellierlatte
- Akku mit Ladegerät
- Batteriefach für Alkalinebatterien
- Fernbedienung zur Neigungseinstellung
- Koffer

Optionales Zubehör

- Maschinenempfänger FMR 700
- Kurbelstativ FS 30-L (0.90-2.85 m)
- Kurbelstativ FS 30-M (0.60-2.00 m)
- Universalstativ FS 23



The powerful horizontal laser level for general construction site applications.

- Self-levelling
- Auto shut-off when out of self-levelling range
- Easy operation
- For horizontal alignments
- Powerful rechargeable battery
- Can be used with alkaline batteries
- Large working range up to 650 m
- Dust and water resistant

Additional functions

- TILT-Alarm function (unit shuts off even within self-levelling range to avoid a height offset)
- Manual slope setting of both axis (X and Y) up to $\pm 5^\circ$ (9%)

Supplied with

- Receiver FR 44 with clamp for levelling staff
- Rechargeable battery with charger
- Battery compartment for alkaline batteries
- Remote control for slope setting
- Container

Optional accessories

- Machine control receiver FMR 700
- Elevator tripod FS 30-L (0.90-2.85 m)
- Elevator tripod FS 30-M (0.60-2.00 m)
- All-purpose tripod FS 23

Technische Daten

		Technical data
Selbstnivellierbereich	$\pm 5^\circ$	Self-levelling range
Genauigkeit	$\pm 1 \text{ mm} / 10 \text{ m}$	Accuracy
Reichweite (Durchmesser)		Working range (diameter)
mit Empfänger FR 44	600 m	with FR 44 Receiver
mit Maschinenempfänger FMR 700	650 m	with FMR 700 Machine control receiver
Neigungseinstellung in X und Y Achse	$\pm 5^\circ$ (9%)	Slope setting in X and Y axis
Rotationsgeschwindigkeit U/min.	600	Rotating speed rpm
Betriebsdauer / Stromversorgung	30 h (4 x 1.5V NiMH) 60 h (4 x 1.5 V C Alkaline)	Operating time / Power supply
Reichweite der Fernbedienung	50 m	Remote control range
Temperaturbereich	-20°C - + 50°C	Temperature range
Sichtbare Laserdiode / Laserklasse	635 nm / 2	Visible laserdiode / Laser class
Staub-/Wasserschutz	IP 56	Dust-/Waterprotection
Gewicht (nur Gerät)	2.5 kg	Weight (instrument only)